

# DÜVA

## DATENÜBERMITTLUNG AN DIE VERSICHERUNGSAUFSICHT



## Effiziente und benutzerfreundliche Formularbearbeitung

DÜVA ist ein Programm zur PC-gestützten Bearbeitung von Formblättern und Nachweisungen, die im Rahmen der internen Rechnungslegung von Versicherungsunternehmen an die BaFin übermittelt werden. Das Produkt entstand in enger Kooperation zwischen der Aufsichtsbehörde, ISS und elf Versicherungsunternehmen als Pilotkunden.

## Leistungsmerkmale

- Konfiguration: Zusammenstellung des unternehmensindividuellen Formularbestands mit den entsprechenden Fristen
- Fristenverwaltung
- Bedienerfreundliche Formularbearbeitung durch unterschiedliche Erfassungsmöglichkeiten
- Plausibilitätsprüfungen und Fehleranalysen
- Erstellung der Meldedatei
- Import von Werten aus Vorsystemen
- Datenaustausch zwischen DÜVA-Installationen
- Exportmöglichkeit
- Abbildung des aktuellen Standes der BerVersV, BerPensV sowie ausgewählter Rundschreiben/Verfügungen
- Mandantenfähigkeit

## Konfiguration

In einem Konfigurationsprozess werden die Formblätter und Nachweisungen für das jeweilige Versicherungsunternehmen durch gezielte Abfragen individuell zusammengestellt (s. Abb. 1).

Der Anwender beantwortet lediglich die Fragen zu seinem betriebenen Versicherungsgeschäft und DÜVA erstellt hierfür den gemäß BerVersV, BerPensV und ausgewählten Rundschreiben/Verfügungen zu meldenden Formularsatz.

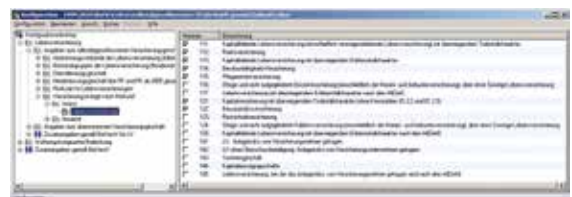


Abb. 1: Konfigurationsdesktop

Die Verwaltung der Abgabefristen für die Formulare bzw. Formularseiten erfolgt automatisch. Änderungsverordnungen sowie Rundschreiben werden durch den Programmservice aktuell berücksichtigt.

## Formularbearbeitung

Die Bildschirmmasken sind so aufgebaut, dass die Formblätter und der wesentliche Anteil der Nachweisungen den Originalformularen entsprechen (s. Abb. 2).

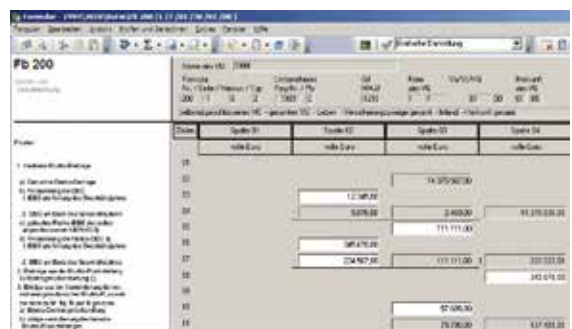


Abb. 2: Formulardarstellung

# ALLES UNTER AUFSICHT

Die Formulare können einzeln bearbeitet und geprüft werden. Beim Prüfungsvorgang werden die von der BaFin definierten Plausibilitäten verwendet. Diese Plausibilitäten stehen auch für Berechnungsfunktionen zur Verfügung, sodass viele Werte nicht mehr manuell eingegeben werden müssen, sondern durch DÜVA automatisch berechnet werden können. Über Optionen für das Berechnen und Prüfen kann der Anwender individuelle Einstellungen vornehmen.

## Fehleranalyse

Die Kennzeichnung der Formulare bzw. Formularseiten durch einen Bearbeitungs- und einen Prüfstatus lässt direkt erkennen, ob das Formular schon bearbeitet und geprüft wurde und ob noch Fehler enthalten sind.

Über Optionen für die Anzeige kann individuell festgelegt werden, ob und wie die Fehler und Warnungen im Formular gekennzeichnet werden.

Zur Behebung von Fehlern stehen verschiedene Fenster zur Verfügung. Der Anwender kann z. B. direkt im eigentlichen Formular eine Plausibilitätenliste aufrufen.

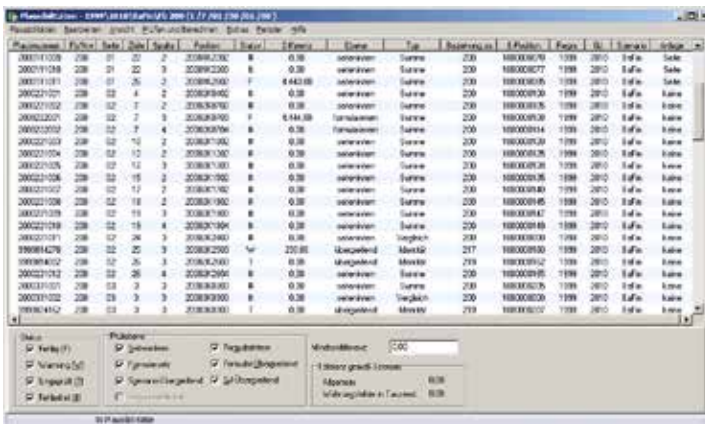


Abb. 3: Plausibilitätenliste

Hier hat er die Möglichkeit, sich entweder alle zu dem Formular vorhandenen oder nur ausgewählte Plausibilitäten anzeigen zu lassen (s. Abb. 3).

Mit Hilfe der Funktion Fehleranalyse ist eine schnelle Fehlererkennung und -behebung entweder direkt im Formular oder im Fenster „Fehleranalyse“ möglich (s. Abb. 4).

## BaFin-Anlagen und individuelle Kommentare

Anmerkungen, die zu den Formularen, Formularseiten oder Feldern als BaFin-Anlagen zu melden sind, werden in DÜVA erfasst und zusammen mit den Daten des Formulars an die BaFin geschickt. Persönliche Notizen können als individuelle Kommentare hinterlegt werden. Sie werden nicht an die BaFin übermittelt.



Abb. 4: Fehleranalyse

## Weitere Erfassungshilfen

Um eine größtmögliche Bedienerfreundlichkeit zu gewährleisten, stellt DÜVA - neben der normalen Datenerfassung im Formular - die Einzelwerteingabe und die Felderfassung als weitere Erfassungshilfen zur Verfügung.

- Einzelwerteingabe**  
 Setzt sich in einem Unternehmen der Wert eines Formularfeldes aus der Summe mehrerer einzelner Positionen zusammen, so können diese Positionen über die Einzelwerteingabe in DÜVA hinterlegt werden. Diese Einzelwerte werden auf das Formularfeld aufsummiert.

- Felderfassung**  
 Für Formulare, die mehrfach bei der BaFin eingereicht werden müssen - z. B. Versicherungszweige, -arten, Abrechnungsverbände - können über die Felderfassung die Daten eines Feldes für alle Ausprägungen dieses Formulars eingegeben werden (s. Abb. 5).

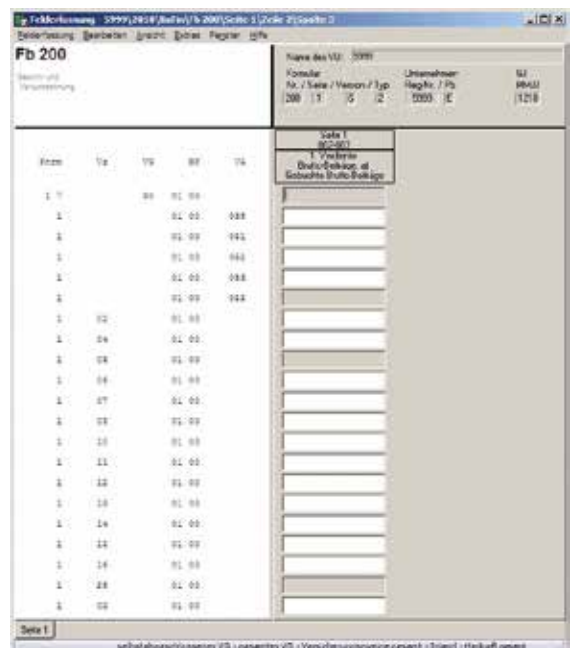


Abb. 5: Felderfassung

## BaFin-Meldungsdatei erstellen

Aus den Konfigurationsangaben werden die Meldetermine berechnet und die individuell zu berichtenden Formulare zusammengestellt (s. Abb. 6).

Pro Meldungsdatei wird auch das erforderliche BaFin-Anschreiben erstellt. Die an die BaFin übermittelten Meldedaten sind geprüft und formal fehlerfrei. Bei der Ausgabe der Daten in die Meldungsdatei werden diese aus Datenschutzgründen verschlüsselt.



Abb. 6: Datenübertragung an die BaFin

## Historie

Vorherige Geschäftsjahre können mit ihren Formularwerten parallel zum aktuellen Geschäftsjahr gespeichert und einzelne Werte in Form von Zeitreihen dargestellt werden.

## Mandantenfähig

In *DÜVA* können mehrere Gesellschaften parallel geführt werden.

## Updates

Die jeweils aktuellen Änderungen der Verordnungen und Rundschreiben werden in *DÜVA* integriert und per Updates an die Versicherungsunternehmen ausgeliefert. Ist für ein Update ein Geschäftsjahreswechsel erforderlich, so wird von *DÜVA* die sofortige Durchführung vorgeschlagen.

Beim Geschäftsjahreswechsel lassen sich die Informationen, die in das neue Geschäftsjahr übernommen werden sollen, individuell bestimmen.

## Benutzerberechtigungs-system

In *DÜVA* steht ein differenziertes Benutzerberechtigungs-system zur Verfügung, mit dem individuelle Rechte definiert werden können. Ist eine solche Definition nicht erforderlich, kann auf vordefinierte Benutzergruppen zugegriffen werden.

## Zusatzmodule

*DÜVA* bietet durch eine Datenschnittstelle mehrere Möglichkeiten, Daten aus Vorsystemen zu übernehmen. Mit der VU-Kontenverwaltung kann eine *DÜVA*-Import-Datei in einem externen Format erstellt werden.

Mit dem Modul Szenarienverwaltung können innerhalb eines Geschäftsjahres beliebig viele Szenarien angelegt werden, um parallel unterschiedliche Möglichkeiten durchzuspielen.

## Innovative Standardsoftwarelösungen für Finanzdienstleister

ISS zählt zu den führenden Anbietern von Softwarelösungen für die Finanzdienstleistungsbranche im deutschsprachigen Raum. Mit mehr als 20 Jahren Erfahrung stellen wir die Entwicklung und Pflege von Standardsoftware sowie die Beratung bei der Einführung und die Integration in bestehende Systemumgebungen in den Fokus. Die Produkte decken wesentliche Bereiche der Aufgabenstellung insbesondere von Versicherungsunternehmen ab: Bestandsführung, Asset Management, Finanzbuchhaltung, Meldewesen, Solvency II sowie Unternehmenssteuerung und Mathematik.

Unser umfangreiches Branchen- und Technologie-Know-how basiert auf Erfahrungen, die in einer Vielzahl unterschiedlicher Projekte bei zahlreichen Finanzdienstleistungsunternehmen erworben wurden. In enger Zusammenarbeit mit den Anwendern und mit komplementären Lösungsanbietern setzen wir ganzheitliche Softwareentwicklungs- und -implementierungsprojekte um und leisten eine umfassende Produktbetreuung.

Mehrere hundert namhafte Finanzdienstleister im In- und Ausland setzen ISS-Produkte ein und vertrauen auf unsere Kompetenz, Zuverlässigkeit und Innovationskraft. Die langjährigen und von gegenseitigem Vertrauen geprägten Beziehungen, die wir zu unseren Kunden pflegen, sind ein wertvolles Gut, auf das wir besonders stolz sind.

Bei allem Wandel haben wir unsere Unternehmensphilosophie und die grundlegenden Werte unserer Servicekultur bewahrt: Pragmatische, zielführende Empfehlungen als Grundprinzip, Fairness als Geschäftsethos sowie Kreativität, unternehmerisches Denken und Offenheit bei der Erarbeitung innovativer Lösungen sind die Merkmale, die uns auszeichnen und uns in ihrer Kombination von Mitbewerbern differenzieren.

### Bestandsführung



**winsure /  
winsure Webservices**  
Bestandsführungssystem für  
Versicherungsunternehmen

### Asset Management



**KAVIA**  
Die Lösung für das Asset  
Management

### Finanzbuchhaltung



**INFINA**  
Finanzbuchhaltung für  
Versicherungsunternehmen

### Meldewesen



**DÜVA**  
Datenübermittlung an die  
Versicherungsaufsicht



**DÜVA-Austria**  
Aufichtsmeldungen für  
Versicherungsunternehmen



**GALA**  
Gewinnanalyse mit Erstellung  
der Aufichtsmeldungen

### Solvency II



**SOLVARA**  
Solvency and Risk Analyser -  
die Lösung für Solvency II



**SOLVARA-QRT**  
Die Lösung für das Melde-  
wesen unter Solvency II

### Steuerung und Mathematik



**ALMARA**  
Die Lösung für die strategische  
Unternehmenssteuerung



**CYRIL**  
Die Lösung für die  
Schadenreservierung

